

INSTALLATIONSKONTROLL

Kontroll före idrifttagning



ELKUL

Elkompetensutveckling Sverige AB
Utbildar Sveriges elektriker
www.elkul.se

Installationskontroll

Kontroll ska utföras!

Elsäkerhetsverkets föreskrifter kräver att alla Elinstallationsföretag har dokumenterade rutiner för installationskontroll.

Rutinerna ska vara kopplade till företagets egenkontrollprogram.

Tillräcklig kontroll för att förvissa sig om att installationen är säker ska göras innan spänningssättning. Hur man utför kontrollen och om själva kontrollen ska dokumenteras är upp till respektive företagsledning att själv bestämma.

Elinstallationsreglerna

Den svenska standarden SS 436 40 00 som ingår i Elinstallationsreglerna kräver att installationen både inspekteras (bl.a. okulärt) och provas (mäts) innan den tas i drift. En viktig inspektion är att kontrollera att rätt skydd är valda. Företaget ska också visa att villkoret för automatisk fränkoppling vid fel uppfylls. Enklast är att mäta impedansen och jämföra med en enkel tabell.

Det kan även vara lämpligt att mäta jordfelsbrytarnas fränkopplingsström och fränkopplingstider vid olika givna fasta felströmmar.



PE-ledaren viktigast!

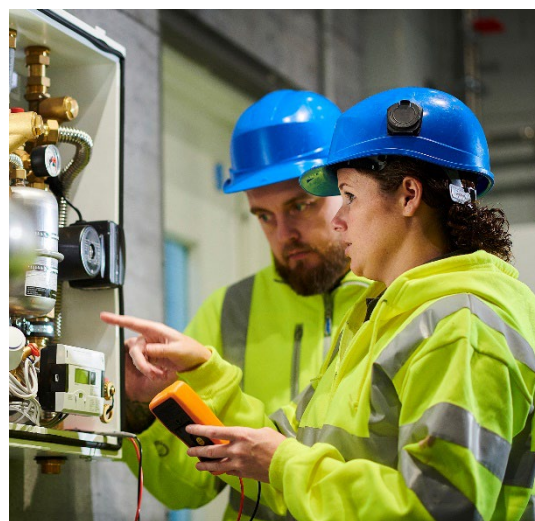
I dagens installationer är skyddsledaren väldigt viktig. Grundläggande för säkerheten är att allt som ska vara skyddsjordat verkligen är det. Kontroll av skyddsledaren är därför den viktigaste kontrollen. Denna kontroll bör utföras som en resistansmätning med

minst 200mA provström. Detta för att garantera att skyddsledaren verkligen är ok. Om provar med "summer" kan man i flera fall få indikationen att skyddsledaren är ok, fastän den inte ens är ansluten. En felaktigt utförd mätning kan också missa ifall tändtråden skulle vara ansluten till PE på objektet.

Större krav

Elinstallationsföretag, dvs. alla organisationer som befattar sig med elinstallationsarbete, måste skriftligen kunna visa att de som utför elinstallationsarbeten har rätt kunskaper för arbetsuppgifterna.

För att förenkla och rationalisera kontrollen är det lämpligt att använda sig av en bra installationsprovare med nödvändiga funktioner inbyggda.



ELKUL ger dig svar!

ELKUL:s utbildning i installationskontroll ger dig kunskap om gällande regler. Föreskrifter, krav enligt standard samt hur man praktiskt hanterar en installationsprovare går igenom. Målet med utbildningen är att du ska kunna planera, genomföra och dokumentera en installationskontroll.

Under utbildningen ges möjlighet att prova flera olika fabrikat av installationsprovare. Dessutom går vi igenom installationskontroll i förhållande till det egenkontrollprogram som alla elinstallationsföretag måste ha.

Innehåll

- ELSÄK-FS 2022:1 – för installationskontrollen aktuella delar
- Elsäkerhetslagen och dess krav på egenkontrollprogram
- Installationskontroll i relation till Egenkontrollprogram enligt ELSÄK-FS 2017:3
- Installationskontroll i Elinstallationsreglerna
- Begreppen, Installationskontroll, Kontroll före idrifttagning och Egenkontroll
- Inspektioner – okulära kontroller
- Teoretisk genomgång av olika mätmoment
- Provning av PE, isolation, impedans och JFB mm.
- Mätning av förimpedans och hur används detta värde
- Beräkning och mätning av spänningsfall
- Felsökning vid isolationsfel
- Mätövningar i befintlig installation samt på övningsmoduler.
- Tolkning av mätresultaten.
- Rutiner för installationskontroll
- Dokumentation av installationskontrollen – förslag på olika protokoll



Övrigt

Utbildning genomförs under en dag.

Dagen varieras med föreläsning, diskussioner, praktiska mätövningar och analys av resultaten från övningarna. Under kursen ges möjlighet att prova flera fabrikat av installationsprovare.

Inga speciella förkunskaper behövs.

ELKUL

telefon: 044-22 70 38

web: www.elkul.se

e-post: per@elkul.se

Elkompetensutveckling Sverige AB

Utbildar Sveriges elektriker

www.elkul.se